

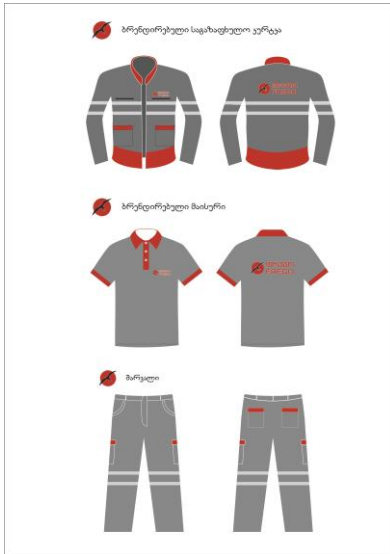
## ტენდერი

კომპანია "ფრეგო" წარმატებით ახორციელებს საწვავის იმპორტს საქართველოში სხვადასხვა ქვეყნიდან. კომპანია „ფრეგო“-ს მიზანია: შექმნას საქართველოს ბაზარზე მძლავრი ქსელი, რომელიც მოწინავე პოზიციებს დაიმკვიდრებს მომხმარებლის მსყიდველობით გადაწყვეტილებაში, რაც განპირობებული იქნება ფასის, ხარისხისა და მომსახურების უპირატესობით კონკურენტებთან. ორგანიზაციის შესახებ დეტალური ინფორმაცია შეგიძლიათ იხილოთ ვებ-გვერდზე: [www.frego.ge](http://www.frego.ge)

კომპანია „ფრეგო“ აცხადებს ტენდერს კომპანიის ავტოგასამართ სადგურებზე დასაქმებული პირებისთვის საზაფხულო უნიფორმების დამზადებაზე (ქურთუკი, შარვალი, მაისური).

## ზაფხულის უნიფორმა

## რენდერი N1



## რენდერი N2

## რენდერი N3



## სატენდერო მოთხოვნები:

## ზაფხულის უნიფორმა

## ქურთუკის აღწერილობა

1. ქურთუკის მატერია უნდა იყოს ბამბის შემცველი, ანტისტატიკური მასალისგან.
2. გულის შიდა ჯიბე (არ არის რენდერზე მოცემული, მაგრამ იგულისხმება) უნდა განთავსებულ იქნას ქურთუკის შიდა მარცხენა მხარეს და მისი ზომები უნდა იყოს: სიგანე - 15 სმ; სიღრმე 20 სმ.
3. ქურთუკის გარეთ, ზედა ჯიბეები უნდა შეიკვრას ელვით. სიგანე - 15 სმ; სიღრმე 17 სმ.
4. ქურთუკის ზედა მარცხენა ჯიბის ზემოთ უნდა იქნას ამოქარგული კომპანიის ლოგო, კომპანიის დასახელების წარწერით: „ფრეგო“ „FREGO“, რენდერი N2-ს მიხედვით;
5. ქურთუკის უკანა მხარეს, ზურგზე უნდა იქნას ამოქარგული კომპანიის ლოგო, კომპანიის დასახელების წარწერით: „ფრეგო“ „FREGO“, რენდერი N3-ს მიხედვით;
6. ქურთუკის ქვედა ჯიბეების ზომები უნდა იყოს შემდეგი: სიგანე - 15 სმ; სიღრმე -18 სმ. ზემოდან გადმოწეული 5 სმ-იანი ჯიბის საფარით. საფარი უნდა იყოს ფხრიწებით (მარცხნივ - 3 სმ. მარჯვნივ 3 სმ)-სიგანე - 15 სმ; სიღრმე -18 სმ.
7. ქურთუკზე ამრეკლის თითოეული ზოლის სიგანე უნდა იყოს 3 სმ. ამრეკლ ზოლებს შორის მანძილი - 3 სმ.
8. მანძილი ქვედა ამრეკლ ზოლსა და ქვედა ჯიბეს შორის უნდა იყოს 11 სმ.
9. ქურთუკის ჯიბეების სარჩულის მასალა უნდა იყოს: იგივე ნაჭრის, რომლისგანაც შეკერილი იქნება უნიფორმა.
10. ქურთუკის ქვედა წითელი ზოლი უნდა იყოს 10 სმ.
11. ქურთუკის სიგრძე წელს უნდა სცილდებოდეს 15 სმ-ით ქვევით.
12. ქურთუკის უკანა მხარეს უნდა ამოქარგოს ლოგო, კომპანიის დასახელების წარწერით: „ფრეგო“ „FREGO“, რენდერი N3-ს მიხედვით.

### შარვლის აღწერილობა:

1. შარვლის მატერია უნდა იყოს ბამბის შემცველი, ანტისტატიკური მასალისგან.
2. შარვლის წელი უნდა იყოს წელვადი (რეზინით) N6 საქმრით.
3. შარვალი უნდა შეიკვრას ერთ ღილზე და ელვაზე.
4. შარვლის ზედა ჯიბეები 20სმ. -სიღრმის. რენდერ N1-ში მითითებული ოვალთ.
5. შარვლის ქვედა ჯიბეები - გარედან მიკერებული გადმოსადები 5 სმ-იანი წითელი ფერის საფარით, მოკლე ფხრიწებით გვერდებზე (მარცხნივ - 3 სმ. მარჯვნივ 3 სმ) ჯიბის სიგანე 18 სმ. სიღრმე 20 სმ. ჯიბის სიგრძე არ უნდა გასცდეს მუხლის სახსარს.
6. შარვლის უკანა ჯიბეები - გარედან მიკერებული გადმოსადები წითელი ფერის 5 სმ-იანი საფარით მოკლე ფხრიწებით გვერდებზე (მარცხნივ - 3 სმ. მარჯვნივ 3 სმ) ჯიბის სიგანე -18 სმ; სიღრმე - 20 სმ.
7. შარვლის ყველა ჯიბის სარჩულის მასალა უნდა იყოს: იგივე ნაჭრის, რომლისგანაც შეკერილი იქნება უნიფორმა.
8. შარვალზე ორივე მხარეს ამრეკლის თითოეული ზოლის სიგანე უნდა იყოს 3 სმ.. ამრეკლ ზოლებს შორის მანძილი - 3 სმ.
9. შარვალზე ამრეკლი ზოლებს შორის დაშორება უნდა შეადგენდეს:3 სმ-ს.

### გამოყენებული მასალა:

უსაფრთხოების სტანდარტების მიხედვით მატერია უნდა იყოს ბამბის შემცველი, ანტისტატიკური მასალისგან. მნიშვნელოვანია მატერია, რითიც დამზადდება უნიფორმა. ამიტომ გთხოვთ შემოგვთავაზოთ მასალის სახეობები.

### მაისურის აღწერილობა:

1. მაისურის მატერია უნდა იყოს ბამბის, ნაცრისფერი, პოლოს ტიპის, ჯიბეების გარეშე, მოკლე სახელოებით;
2. მაისურის წინა მარცხენა მხარეს, უნდა განთავსდეს კომპანიის ლოგო კომპანიის დასახელების წარწერით: „ფრეგო“ “FREGO”, რენდერი N2-ს მიხედვით;
3. მაისურის უკანა მხარეს, ზურგზე უნდა განთავსდეს კომპანიის ლოგო კომპანიის დასახელების წარწერით: „ფრეგო“ “FREGO”, რენდერი N3-ს მიხედვით;
4. ლოგოს და წარწერის დატანება მაისურზე უნდა მოხდეს თერმული ან/და შოლკოგრაფიის მეთოდით.

### ზაფხულის უნიფორმების რაოდენობა

უნიფორმის ზომა	S	M	L	XL	XXL	XXXL	XXXXL	უნიფორმების საერთო რაოდენობა (ცალი)
უნიფორმის რ-ბა	39	65	36	67	32	14	7	260

გთხოვთ შემოგვთავაზოთ 2017 წლის 05 იანვრის ჩათვლით:

- ზაფხულის უნიფორმების განფასება;
- ზემოთმოყვანილი სამუშაოების შესრულების ვადა.
- აუცილებელი პირობა: შეკერილი უნიფორმის (ქურთუკი, შარვალი) ნიმუშის წარმოდგენა.



